

平成31年度
大野市社会福祉協議会資金収支予算 (案)

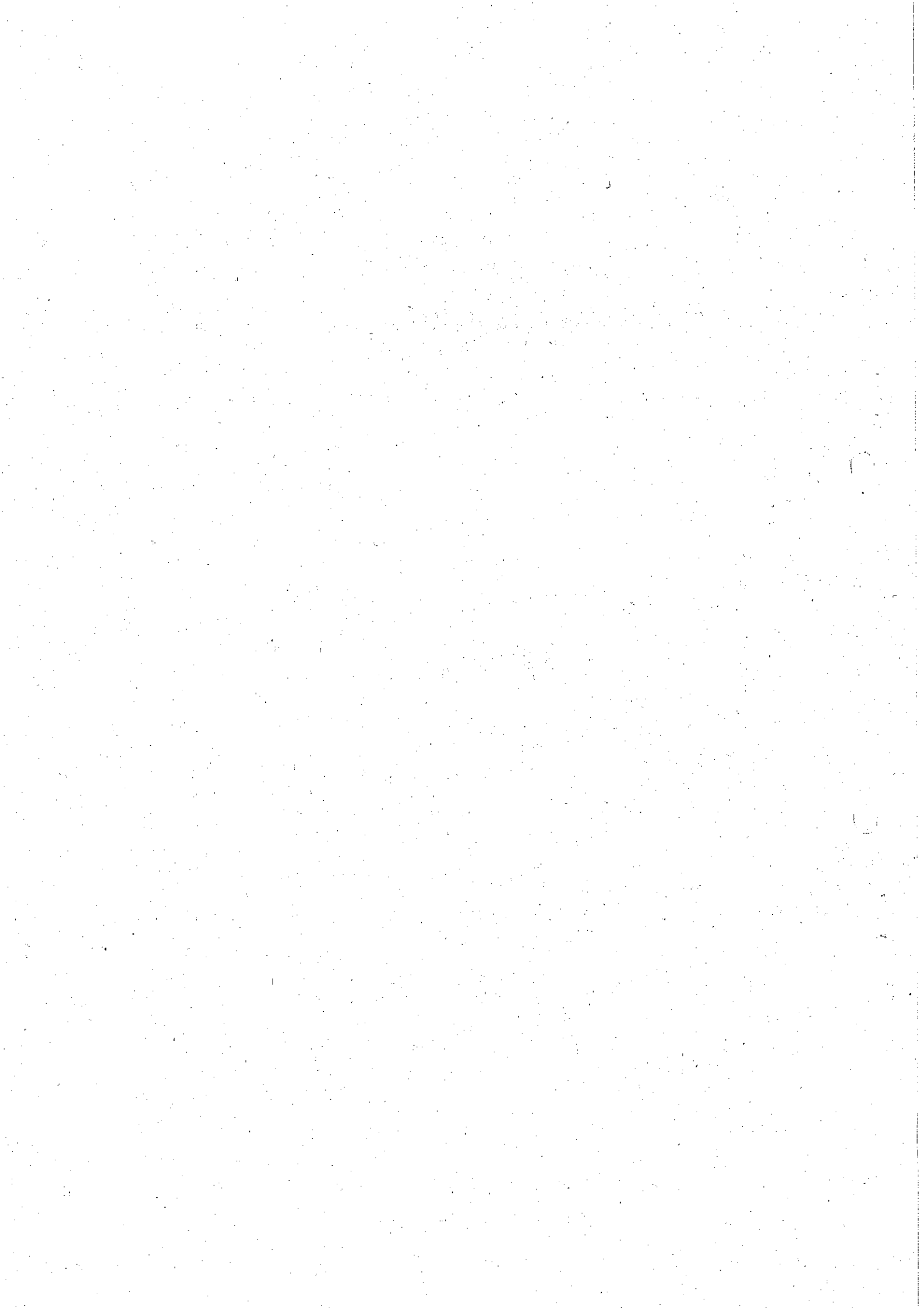
収入予算額 281,158千円

支出予算額 281,158千円

当期資金収支差額 0千円



社会福祉法人大野市社会福祉協議会



平成31年度大野市社会福祉協議会資金収支予算(案)総括表

(単位 千円)

拠点区分・サービス区分	収入			支出			資金残高			
	本年度	前年度	比較	本年度	前年度	比較	当期資金	前期末	当期末	
1 法人運営事業	59,567	70,748	△11,181	59,567	70,748	△11,181	0	0	0	
(1) 事務局運営事業	大野市補助	59,567	70,748	△11,181	59,567	70,748	△11,181	0	0	0
2 地域福祉推進事業	53,698	58,899	△5,201	53,698	58,899	△5,201	0	0	0	
(2) 地域福祉活動推進事業	大野市補助	3,073	3,072	1	3,073	3,072	1	0	0	0
(3) 地域福祉イベント事業	〃	3,196	3,074	122	3,196	3,074	122	0	0	0
(4) 福祉の輪づくり事業	福井県社協補助	280	280	0	280	280	0	0	0	0
(5) 生活支援体制整備事業(第1層)	大野市受託	1,833	4,646	△2,813	1,833	4,646	△2,813	0	0	0
(6) 生活支援体制整備事業(第2層)	〃	2,353	0	2,353	2,353	0	2,353	0	0	0
(7) ひとり暮らし高齢者等配食サービス事業	〃	3,324	1,132	2,192	3,324	1,132	2,192	0	0	0
(8) ひとり暮らし高齢者のつどい事業	大野市補助	342	1,516	△1,174	342	1,516	△1,174	0	0	0
(9) 在宅介護支援センター事業	大野市受託	2,970	4,642	△1,672	2,970	4,642	△1,672	0	0	0
(10) 和泉在宅介護支援センター事業	〃	141	171	△30	141	171	△30	0	0	0
(11) 家族介護教室事業	〃	467	530	△63	467	530	△63	0	0	0
(12) 高齢者ふれあいサロン事業	〃	523	836	△313	523	836	△313	0	0	0
(13) お出かけほっとサロン事業	〃	10,662	10,849	△187	10,662	10,849	△187	0	0	0
(14) 高齢者巡回ホームヘルパー派遣事業	〃	3,509	3,477	32	3,509	3,477	32	0	0	0
(15) ボランティア活動推進事業	大野市補助	1,718	1,798	△80	1,718	1,798	△80	0	0	0
(16) 災害ボランティア活動推進事業	大野市受託	250	250	0	250	250	0	0	0	0
(17) 障害者社会参加支援事業	〃	1,650	1,719	△69	1,650	1,719	△69	0	0	0
(18) 障害者相談支援事業	〃	6,707	6,707	0	6,707	6,707	0	0	0	0
(19) 日常生活自立支援事業	福井県社協受託	4,812	5,013	△201	4,812	5,013	△201	0	0	0
(20) 法人後見事業	自主	295	1,510	△1,215	295	1,510	△1,215	0	0	0
和泉総合福祉センター管理運営事業	大野市受託	0	2,212	△2,212	0	2,212	△2,212	0	0	0
(21) 福祉資金貸付事業	福井県社協補助 一部自主	1,195	1,292	△97	1,195	1,292	△97	0	0	0
(22) 共同募金配分金事業	自主	4,398	4,173	225	4,398	4,173	225	0	0	0
3 在宅福祉サービス事業	167,893	177,011	△9,118	167,893	177,011	△9,118	0	0	0	
(23) 障害者計画相談事業	自主	3,445	3,729	△284	3,445	3,729	△284	0	0	0
(24) 障害者居宅介護サービス事業	〃	8,920	8,498	422	8,920	8,498	422	0	0	0
(25) 放課後等デイサービス事業	〃	28,643	28,402	241	28,643	28,402	241	0	0	0
(26) 居宅介護支援事業	〃	23,365	23,088	277	23,365	23,088	277	0	0	0
(27) 訪問介護事業	〃	20,107	22,245	△2,138	20,107	22,245	△2,138	0	0	0
(28) 和泉通所介護事業	〃	26,955	29,243	△2,288	26,955	29,243	△2,288	0	0	0
(29) 天神通所介護事業	〃	56,458	61,806	△5,348	56,458	61,806	△5,348	0	0	0
合 計		281,158	306,658	△25,500	281,158	306,658	△25,500	0	0	0

勘定科目		本年度	前年度	比較	備考	
収入	会費収入	6,700	6,700	0		
	寄附金収入	2,000	2,000	0		
	経常経費寄附金収入	2,000	2,000	0		
	経常経費補助金収入	22,030	24,184	△ 2,154		
	市区町村補助金収入	22,030	24,184	△ 2,154		
	大野市補助金収入	22,030	24,184	△ 2,154		
	受託金収入	600	600	0		
	市区町村受託金収入	600	600	0		
	大野市受託金収入	300	300	0		
	勝山市受託金収入	300	300	0		
	受取利息配当金収入	10	10	0		
	その他の収入	1,060	1,060	0		
	雑収入	1,060	1,060	0		
	雑収入	1,060	1,060	0		
	事業活動収入計(1)	32,400	34,554	△ 2,154		
	事業活動による収支	人件費支出	40,172	50,122	△ 9,950	
		役員報酬支出	482	480	2	
職員給料支出		24,391	25,803	△ 1,412	職員 8 名分	
職員賞与支出		7,764	7,984	△ 220		
非常勤職員給与支出		1,309	1,233	76		
退職給付支出		891	8,874	△ 7,983	職員 1 名分	
法定福利費支出		5,335	5,748	△ 413		
事業費支出		5,039	4,642	397		
消耗器具備品費支出		155	193	△ 38		
賃借料支出		146	142	4		
車両費支出		745	400	345		
車両燃料費支出		112	92	20		
旅費交通費支出		389	389	0		
印刷製本費支出		587	604	△ 17		
通信運搬費支出		223	201	22		
会議費支出		37	48	△ 11		
業務委託費支出		869	854	15		
保守料支出		66	65	1		
手数料支出		282	276	6		
損害保険料支出		428	378	50		
雑支出		1,000	1,000	0		
事務費支出		1,625	1,780	△ 155		
福利厚生費支出		506	552	△ 46		
研修研究費支出		88	183	△ 95		
土地・建物賃借料支出		381	381	0		
渉外費支出		155	165	△ 10		
諸会費支出		495	499	△ 4		
助成金支出		530	530	0		
助成金支出		530	530	0		
助成金支出		530	530	0		
事業活動支出計(2)		47,366	57,074	△ 9,708		
事業活動資金収支差額(3)=(1)-(2)		△ 14,966	△ 22,520	7,554		
施設整備等による収支		収入				
	施設整備等収入計(4)					
施設整備等による収支	支出					
	施設整備等支出計(5)					
施設整備等資金収支差額(6)=(4)-(5)						
その他の活動による収支	積立資産取崩収入	890	2,460	△ 1,570		
	退職積立資産取崩収入	890	2,460	△ 1,570		
	拠点区分間繰入金収入	26,277	27,319	△ 1,042		
	その他の活動による収入		6,415	△ 6,415		
	退職手当積立基金預け金取崩収入		6,415	△ 6,415		
	その他の活動収入計(7)	27,167	36,194	△ 9,027		
	積立資産支出	614	147	467		
退職積立資産支出	614	147	467			
拠点区分間繰入金支出	9,666	11,636	△ 1,970			
その他の活動による支出	1,921	1,891	30			
退職手当積立基金預け金支出	1,921	1,891	30			
その他の活動支出計(8)	12,201	13,674	△ 1,473			
その他の活動資金収支差額(9)=(7)-(8)	14,966	22,520	△ 7,554			
予備費支出(10)						
当期資金収支差額合計(11)=(3)+(6)+(9)-(10)	0	0	0			
前期末支払資金残高(12)						
当期末支払資金残高(11)+(12)	0	0	0			

(地域福祉推進事業拠点区分)

地域福祉活動推進事業サービス区分 資金収支予算書

(単位：千円)

勘定科目		本年度	前年度	比較	備考
事業活動による収支	収入				
	経常経費補助金収入	1,500	1,500	0	
	市区町村補助金収入	1,500	1,500	0	
	大野市補助金収入	1,500	1,500	0	
	事業活動収入計(1)	1,500	1,500	0	
	支出				
	事業費支出	85	84	1	
	消耗器具備品費支出	20	20	0	
	諸謝金支出	30	30	0	
	通信運搬費支出	20	19	1	
会議費支出	15	15	0		
助成金支出	2,988	2,988	0		
助成金支出	2,988	2,988	0		
助成金支出	2,988	2,988	0		
事業活動支出計(2)	3,073	3,072	1		
事業活動資金収支差額(3)=(1)-(2)	△1,573	△1,572	△1		
施設整備等による収支	収入				
	施設整備等収入計(4)				
	支出				
	施設整備等支出計(5)				
施設整備等資金収支差額(6)=(4)-(5)					
その他の活動による収支	収入				
	拠点区分間繰入金収入	1,573	1,572	1	事務局運営事業より
	その他の活動収入計(7)	1,573	1,572	1	
	支出				
	その他の活動支出計(8)				
その他の活動資金収支差額(9)=(7)-(8)	1,573	1,572	1		
予備費支出(10)					
当期資金収支差額合計(11)=(3)+(6)+(9)-(10)	0	0	0		
前期末支払資金残高(12)					
当期末支払資金残高(11)+(12)	0	0	0		

勘定科目		本年度	前年度	比較	備考
事業活動による収支	収入				
	経常経費補助金収入	1,900	2,200	△ 300	
	市区町村補助金収入	1,900	2,200	△ 300	
	大野市補助金収入	1,900	2,200	△ 300	
	事業活動収入計(1)	1,900	2,200	△ 300	
	支出				
	事業費支出	3,196	3,074	122	
	消耗器具備品費支出	36	33	3	
	諸謝金支出	20	0	20	
	旅費交通費支出	11	11	0	
印刷製本費支出	96	77	19		
通信運搬費支出	17	5	12		
会議費支出	5	5	0		
業務委託費支出	2,972	2,904	68	ふれあいまつり、社会福祉大会	
手数料支出	39	39	0		
事業活動支出計(2)	3,196	3,074	122		
事業活動資金収支差額(3)=(1)-(2)	△ 1,296	△ 874	△ 422		
施設整備等による収支	収入				
	施設整備等収入計(4)				
	支出				
	施設整備等支出計(5)				
施設整備等資金収支差額(6)=(4)-(5)					
その他の活動による収支	収入				
	積立資産取崩収入	215	384	△ 169	
	福祉ふれあいまつり積立資産取崩収入	215	384	△ 169	
	拠点区分間繰入金収入	1,081	490	591	事務局運営事業より
	その他の活動収入計(7)	1,296	874	422	
支出					
その他の活動支出計(8)					
その他の活動資金収支差額(9)=(7)-(8)	1,296	874	422		
予備費支出(10)					
当期資金収支差額合計(11)=(3)+(6)+(9)-(10)	0	0	0		
前期末支払資金残高(12)					
当期末支払資金残高(11)+(12)	0	0	0		

勘定科目		本年度	前年度	比較	備考
事業活動による収支	収入				
	経常経費補助金収入	214	225	△ 11	
	補助金収入	214	225	△ 11	
	補助金収入	214	225	△ 11	
	事業活動収入計(1)	214	225	△ 11	
	支出				
	事業費支出	120	120	0	
	消耗器具備品費支出	60	42	18	
	賃借料支出	8	77	△ 69	
	印刷製本費支出	47		47	
通信運搬費支出	5	1	4		
助成金支出	160	160	0		
助成金支出	160	160	0		
助成金支出	160	160	0		
事業活動支出計(2)	280	280	0		
事業活動資金収支差額(3)=(1)-(2)	△ 66	△ 55	△ 11		
施設整備等による収支	収入				
	施設整備等収入計(4)				
	支出				
施設整備等支出計(5)					
施設整備等資金収支差額(6)=(4)-(5)					
その他の活動による収支	収入				
	拠点区分間繰入金収入	66	55	11	事務局運営事業より
	その他の活動収入計(7)	66	55	11	
	支出				
その他の活動支出計(8)					
その他の活動資金収支差額(9)=(7)-(8)	66	55	11		
予備費支出(10)					
当期資金収支差額合計(11)=(3)+(6)+(9)-(10)	0	0	0		
前期末支払資金残高(12)					
当期末支払資金残高(11)+(12)	0	0	0		

勘定科目		本年度	前年度	比較	備考
事業活動による収支	収入				
	受託金収入	1,550	1,505	45	
	市区町村受託金収入	1,550	1,505	45	
	大野市受託金収入	1,550	1,505	45	
	事業活動収入計(1)	1,550	1,505	45	
	支出				
	人件費支出	1,384	4,196	△ 2,812	
	職員給料支出	1,384	2,780	△ 1,396	
	職員賞与支出	0	834	△ 834	
	法定福利費支出	0	582	△ 582	
	事業費支出	428	428	0	
	消耗器具備品費支出	10	10	0	
	賃借料支出	39	39	0	
	諸謝金支出	340	340	0	
印刷製本費支出	20	20	0		
通信運搬費支出	8	8	0		
会議費支出	11	11	0		
事務費支出	21	22	△ 1		
研修研究費支出	21	22	△ 1		
事業活動支出計(2)	1,833	4,646	△ 2,813		
事業活動資金収支差額(3)=(1)-(2)	△ 283	△ 3,141	2,858		
施設整備等による収支	収入				
	施設整備等収入計(4)				
	支出				
	施設整備等支出計(5)				
施設整備等資金収支差額(6)=(4)-(5)					
その他の活動による収支	収入				
	拠点区分間繰入金収入	283	3,141	△ 2,858	事務局運営事業より
	その他の活動収入計(7)	283	3,141	△ 2,858	
	支出				
その他の活動支出計(8)					
その他の活動資金収支差額(9)=(7)-(8)	283	3,141	△ 2,858		
予備費支出(10)					
当期資金収支差額合計(11)=(3)+(6)+(9)-(10)	0	0	0		
前期末支払資金残高(12)					
当期末支払資金残高(11)+(12)	0	0	0		

(地域福祉推進事業拠点区分)

生活支援体制整備事業(第2層) サービス区分 資金収支予算書

(単位:千円)

勘定科目		本年度	前年度	比較	備考
事業活動による収支	収入				
	受託金収入	1,758		1,758	
	市区町村受託金収入	1,758		1,758	
	大野市受託金収入	1,758		1,758	
	事業活動収入計(1)	1,758		1,758	
	支出				
	人件費支出	2,179		2,179	
	職員給料支出	1,093		1,093	職員1名分
	職員賞与支出	672		672	
	法定福利費支出	414		414	
	事業費支出	153		153	
	消耗器具備品費支出	30		30	
車両燃料費支出	36		36		
印刷製本費支出	30		30		
通信運搬費支出	37		37		
会議費支出	20		20		
事務費支出	21		21		
研修研究費支出	21		21		
事業活動支出計(2)	2,353		2,353		
事業活動資金収支差額(3)=(1)-(2)	△595		△595		
施設整備等による収支	収入				
	施設整備等収入計(4)				
	支出				
	施設整備等支出計(5)				
施設整備等資金収支差額(6)=(4)-(5)					
その他の活動による収支	収入				
	拠点区分間繰入金収入	595		595	事務局運営事業より
	その他の活動収入計(7)	595		595	
	支出				
その他の活動支出計(8)					
その他の活動資金収支差額(9)=(7)-(8)	595		595		
予備費支出(10)					
当期資金収支差額合計(11)=(3)+(6)+(9)-(10)	0		0		
前期末支払資金残高(12)					
当期末支払資金残高(11)+(12)	0		0		

(地域福祉推進事業拠点区分)

ひとり暮らし高齢者等配食サービス事業サービス区分 資金収支予算書

(単位：千円)

勘定科目		本年度	前年度	比較	備考
事業活動による収支	収入				
	受託金収入	2,413	772	1,641	
	市区町村受託金収入	2,413	772	1,641	
	大野市受託金収入	2,413	772	1,641	
	負担金収入	900	360	540	
	負担金収入	900	360	540	
	負担金収入	900	360	540	
	事業活動収入計(1)	3,313	1,132	2,181	
	支出				
	人件費支出	1,007		1,007	
職員給料支出	1,007		1,007		
事業費支出	2,317	1,132	1,185		
給食費支出	1,972	892	1,080		
消耗器具備品費支出	76	49	27		
車両燃料費支出	58	50	8		
諸謝金支出	60	60	0		
印刷製本費支出	76	40	36		
通信運搬費支出	39	5	34		
会議費支出	10	10	0		
損害保険料支出	26	26	0		
事業活動支出計(2)	3,324	1,132	2,192		
事業活動資金収支差額(3)=(1)-(2)	△ 11	0	△ 11		
施設整備等による収支	収入				
	施設整備等収入計(4)				
	支出				
施設整備等支出計(5)					
施設整備等資金収支差額(6)=(4)-(5)					
その他の活動による収支	収入				
	拠点区分間繰入金収入	11		11	事務局運営事業より
	その他の活動収入計(7)	11		11	
	支出				
その他の活動支出計(8)					
その他の活動資金収支差額(9)=(7)-(8)	11		11		
予備費支出(10)					
当期資金収支差額合計(11)=(3)+(6)+(9)-(10)	0	0	0		
前期末支払資金残高(12)					
当期末支払資金残高(11)+(12)	0	0	0		

(地域福祉推進事業拠点区分)

ひとり暮らし高齢者のつどい事業サービス区分 資金収支予算書

(単位:千円)

勘定科目		本年度	前年度	比較	備考
事業活動による収支	収入				
	経常経費補助金収入	212	687	△ 475	
	市区町村補助金収入	212	687	△ 475	
	大野市補助金収入	212	687	△ 475	
	負担金収入	60	600	△ 540	
	負担金収入	60	600	△ 540	
	負担金収入	60	600	△ 540	
	事業活動収入計(1)	272	1,287	△ 1,015	
	支出				
	人件費支出	20	20	0	
	非常勤職員給与支出	20	20	0	
	事業費支出	322	1,496	△ 1,174	
	給食費支出	255	1,080	△ 825	
	教養娯楽費支出		255	△ 255	
消耗器具備品費支出	17	42	△ 25		
車輦燃料費支出	4	3	1		
諸謝金支出	40	40	0		
印刷製本費支出		36	△ 36		
通信運搬費支出		34	△ 34		
損害保険料支出	6	6	0		
事業活動支出計(2)	342	1,516	△ 1,174		
事業活動資金収支差額(3)=(1)-(2)	△ 70	△ 229	159		
施設整備等による収支	収入				
	施設整備等収入計(4)				
	支出				
施設整備等支出計(5)					
施設整備等資金収支差額(6)=(4)-(5)					
その他の活動による収支	収入				
	拠点区分間繰入金収入	70	229	△ 159	事務局運営事業より
	その他の活動収入計(7)	70	229	△ 159	
	支出				
その他の活動支出計(8)					
その他の活動資金収支差額(9)=(7)-(8)	70	229	△ 159		
予備費支出(10)					
当期資金収支差額合計(11)=(3)+(6)+(9)-(10)	0	0	0		
前期末支払資金残高(12)					
当期末支払資金残高(11)+(12)	0	0	0		

勘定科目		本年度	前年度	比較	備考
事業活動による収支	収入				
	受託金収入	1,798	1,858	△ 60	
	市区町村受託金収入	1,798	1,858	△ 60	
	大野市受託金収入	1,798	1,858	△ 60	
		0	0	0	
	事業活動収入計(1)	1,798	1,858	△ 60	
	支出				
	人件費支出	2,931	4,597	△ 1,666	職員 1 名分
	職員給料支出	1,255	3,049	△ 1,794	
	職員賞与支出	463	910	△ 447	
非常勤職員給与支出	824		824		
法定福利費支出	389	638	△ 249		
事業費支出	39	45	△ 6		
消耗器具備品費支出	10	10	0		
車両燃料費支出	29	25	4		
通信運搬費支出		4	△ 4		
会議費支出		6	△ 6		
事業活動支出計(2)	2,970	4,642	△ 1,672		
事業活動資金収支差額(3)=(1)-(2)	△ 1,172	△ 2,784	1,612		
施設整備等による収支	収入				
	施設整備等収入計(4)				
	支出				
施設整備等支出計(5)					
施設整備等資金収支差額(6)=(4)-(5)					
その他の活動による収支	収入				
	拠点区分間繰入金収入	1,172	2,784	△ 1,612	事務局運営事業より
	その他の活動収入計(7)	1,172	2,784	△ 1,612	
	支出				
その他の活動支出計(8)					
その他の活動資金収支差額(9)=(7)-(8)	1,172	2,784	△ 1,612		
予備費支出(10)					
当期資金収支差額合計(11)=(3)+(6)+(9)-(10)	0	0	0		
前期末支払資金残高(12)					
当期末支払資金残高(11)+(12)	0	0	0		

(地域福祉推進事業拠点区分)

和泉在宅介護支援センター事業サービス区分 資金収支予算書

(単位：千円)

勘定科目		本年度	前年度	比較	備考
事業活動による収支	収入				
	受託金収入	137	167	△ 30	
	市区町村受託金収入	137	167	△ 30	
	大野市受託金収入	137	167	△ 30	
	事業活動収入計(1)	137	167	△ 30	
	支出				
	事業費支出	141	171	△ 30	
	水道光熱費支出		15	△ 15	
	消耗器具備品費支出	10	20	△ 10	
	賃借料支出	20	20	0	
車両燃料費支出	58	58	0		
印刷製本費支出	11	16	△ 5		
通信運搬費支出	42	42	0		
事業活動支出計(2)	141	171	△ 30		
事業活動資金収支差額(3)=(1)-(2)	△ 4	△ 4	0		
施設整備等による収支	収入				
	施設整備等収入計(4)				
	支出				
	施設整備等支出計(5)				
施設整備等資金収支差額(6)=(4)-(5)					
その他の活動による収支	収入				
	拠点区分間繰入金収入	4	4	0	事務局運営事業より
	その他の活動収入計(7)	4	4	0	
	支出				
	その他の活動支出計(8)				
その他の活動資金収支差額(9)=(7)-(8)	4	4	0		
予備費支出(10)					
当期資金収支差額合計(11)=(3)+(6)+(9)-(10)	0	0	0		
前期末支払資金残高(12)					
当期末支払資金残高(11)+(12)	0	0	0		

勘定科目		本年度	前年度	比較	備考
事業活動による収支	収入				
	受託金収入	355	410	△ 55	
	市区町村受託金収入	355	410	△ 55	
	大野市受託金収入	355	410	△ 55	
	負担金収入	90	105	△ 15	
	負担金収入	90	105	△ 15	
	負担金収入	90	105	△ 15	
	事業活動収入計(1)	445	515	△ 70	
	支出				
	人件費支出	122	141	△ 19	
	非常勤職員給与支出	122	141	△ 19	
	事業費支出	345	389	△ 44	
	給食費支出	117	137	△ 20	
	消耗器具備品費支出	15	20	△ 5	
賃借料支出	54	63	△ 9		
車両燃料費支出	5	5	0		
諸謝金支出	30	40	△ 10		
印刷製本費支出	15	25	△ 10		
通信運搬費支出	100	88	12		
損害保険料支出	9	11	△ 2		
事業活動支出計(2)	467	530	△ 63		
事業活動資金収支差額(3)=(1)-(2)	△ 22	△ 15	△ 7		
施設整備等による収支	収入				
	施設整備等収入計(4)				
	支出				
	施設整備等支出計(5)				
施設整備等資金収支差額(6)=(4)-(5)					
その他の活動による収支	収入				
	拠点区分間繰入金収入	22	15	7	事務局運営事業より
	その他の活動収入計(7)	22	15	7	
	支出				
その他の活動支出計(8)					
その他の活動資金収支差額(9)=(7)-(8)	22	15	7		
予備費支出(10)					
当期資金収支差額合計(11)=(3)+(6)+(9)-(10)	0	0	0		
前期末支払資金残高(12)					
当期末支払資金残高(11)+(12)	0	0	0		

勘定科目		本年度	前年度	比較	備考
事業活動による収支	収入				
	受託金収入	513	801	△ 288	
	市区町村受託金収入	513	801	△ 288	
	大野市受託金収入	513	801	△ 288	
	負担金収入		25	△ 25	
	負担金収入		25	△ 25	
	負担金収入		25	△ 25	
	事業活動収入計(1)	513	826	△ 313	
	支出				
	人件費支出	350	525	△ 175	
非常勤職員給与支出	350	525	△ 175		
事業費支出	173	311	△ 138		
給食費支出	80	155	△ 75		
消耗器具備品費支出	17	27	△ 10		
賃借料支出	24	40	△ 16		
車両燃料費支出	13	13	0		
諸謝金支出	20	50	△ 30		
印刷製本費支出	5	6	△ 1		
通信運搬費支出	3	9	△ 6		
損害保険料支出	11	11	0		
事業活動支出計(2)	523	836	△ 313		
事業活動資金収支差額(3)=(1)-(2)	△ 10	△ 10	0		
施設整備等による収支	収入				
	施設整備等収入計(4)				
	支出				
施設整備等支出計(5)					
施設整備等資金収支差額(6)=(4)-(5)					
その他の活動による収支	収入				
	拠点区分間繰入金収入	10	10	0	事務局運営事業より
	その他の活動収入計(7)	10	10	0	
	支出				
その他の活動支出計(8)					
その他の活動資金収支差額(9)=(7)-(8)	10	10	0		
予備費支出(10)					
当期資金収支差額合計(11)=(3)+(6)+(9)-(10)	0	0	0		
前期末支払資金残高(12)					
当期末支払資金残高(11)+(12)	0	0	0		

勘定科目		本年度	前年度	比較	備考
事業活動による収支	収入				
	受託金収入	10,662	10,849	△ 187	
	市区町村受託金収入	10,662	10,849	△ 187	
	大野市受託金収入	10,662	10,849	△ 187	
	事業活動収入計(1)	10,662	10,849	△ 187	
	支出				
	人件費支出	6,780	6,880	△ 100	
	職員給料支出	3,185	3,198	△ 13	職員1名分
	職員賞与支出	1,111	1,098	13	
	非常勤職員給与支出	1,782	1,870	△ 88	
	法定福利費支出	702	714	△ 12	
	事業費支出	3,882	3,969	△ 87	
	消耗器具備品費支出	170	170	0	
	賃借料支出	425	462	△ 37	
	車両費支出	411	594	△ 183	
車両燃料費支出	661	568	93		
諸謝金支出	1,774	1,753	21		
印刷製本費支出	150	150	0		
通信運搬費支出	30	5	25		
会議費支出	5	5	0		
損害保険料支出	256	262	△ 6		
事業活動支出計(2)	10,662	10,849	△ 187		
事業活動資金収支差額(3)=(1)-(2)	0	0	0		
施設整備等による収支	収入				
	施設整備等収入計(4)				
	支出				
施設整備等支出計(5)					
施設整備等資金収支差額(6)=(4)-(5)					
その他の活動による収支	収入				
	その他の活動収入計(7)				
	支出				
その他の活動支出計(8)					
その他の活動資金収支差額(9)=(7)-(8)					
予備費支出(10)					
当期資金収支差額合計(11)=(3)+(6)+(9)-(10)	0	0	0		
前期末支払資金残高(12)					
当期末支払資金残高(11)+(12)	0	0	0		

(地域福祉推進事業拠点区分)

高齢者巡回ホームヘルパー派遣事業サービス区分 資金収支予算書

(単位:千円)

勘定科目		本年度	前年度	比較	備考
事業活動による収支	収入				
	受託金収入	2,642	2,642	0	
	市区町村受託金収入	2,642	2,642	0	
	大野市受託金収入	2,642	2,642	0	
	事業活動収入計(1)	2,642	2,642	0	
	支出				
	人件費支出	3,180	3,267	△ 87	
	職員給料支出	2,039	2,150	△ 111	職員1名分
	職員賞与支出	673	612	61	
	非常勤職員給与支出	60	60	0	
	法定福利費支出	408	445	△ 37	
事業費支出	329	210	119		
消耗器具備品費支出	20	20	0		
車両費支出	160	63	97		
車両燃料費支出	96	83	13		
損害保険料支出	53	44	9		
事業活動支出計(2)	3,509	3,477	32		
事業活動資金収支差額(3)=(1)-(2)	△ 867	△ 835	△ 32		
施設整備等による収支	収入				
	施設整備等収入計(4)				
	支出				
	施設整備等支出計(5)				
施設整備等資金収支差額(6)=(4)-(5)					
その他の活動による収支	収入				
	拠点区分間繰入金収入	867	835	32	事務局運営事業より
	その他の活動収入計(7)	867	835	32	
	支出				
その他の活動支出計(8)					
その他の活動資金収支差額(9)=(7)-(8)	867	835	32		
予備費支出(10)					
当期資金収支差額合計(11)=(3)+(6)+(9)-(10)	0	0	0		
前期末支払資金残高(12)					
当期末支払資金残高(11)+(12)	0	0	0		

勘定科目		本年度	前年度	比較	備考
事業活動による収支	収入				
	経常経費補助金収入	812	895	△ 83	
	市区町村補助金収入	812	895	△ 83	
	大野市補助金収入	812	895	△ 83	
	負担金収入	32	32	0	
	負担金収入	32	32	0	
	負担金収入	32	32	0	
	その他の収入	12		12	
	雑収入	12		12	
	雑収入	12		12	
	事業活動収入計(1)	856	927	△ 71	
	支出				
	人件費支出	1,157	1,147	10	
非常勤職員給与支出	1,147	1,134	13		
法定福利費支出	10	13	△ 3		
事業費支出	561	606	△ 45		
給食費支出	32		32		
消耗器具備品費支出	90	100	△ 10		
賃借料支出	53		53		
車輛燃料費支出	5		5		
諸謝金支出	30	60	△ 30		
印刷製本費支出	312	306	6		
通信運搬費支出	25	36	△ 11		
会議費支出	14	14	0		
損害保険料支出		90	△ 90		
事務費支出		45	△ 45		
研修研究費支出		45	△ 45		
事業活動支出計(2)	1,718	1,798	△ 80		
事業活動資金収支差額(3)=(1)-(2)	△ 862	△ 871	9		
施設整備等による収支	収入				
	施設整備等収入計(4)				
	支出				
施設整備等支出計(5)					
施設整備等資金収支差額(6)=(4)-(5)					
その他の活動による収支	収入				
	拠点区分間繰入金収入	862	871	△ 9	事務局運営事業より
	その他の活動収入計(7)	862	871	△ 9	
支出					
その他の活動支出計(8)					
その他の活動資金収支差額(9)=(7)-(8)	862	871	△ 9		
予備費支出(10)					
当期資金収支差額合計(11)=(3)+(6)+(9)-(10)	0	0	0		
前期末支払資金残高(12)					
当期末支払資金残高(11)+(12)	0	0	0		

(地域福祉推進事業拠点区分)

災害ボランティア活動推進事業サービス区分 資金収支予算書

(単位：千円)

勘定科目		本年度	前年度	比較	備考
事業活動による収支	収入				
	受託金収入	240	240	0	
	市区町村受託金収入	240	240	0	
	大野市受託金収入	240	240	0	
	事業活動収入計(1)	240	240	0	
	支出				
	事業費支出	210	210	0	
	給食費支出	32	32	0	
	消耗器具備品費支出	29	29	0	
	車輛燃料費支出	5	5	0	
	諸謝金支出	60	60	0	
印刷製本費支出	25	25	0		
通信運搬費支出	41	41	0		
会議費支出	2	2	0		
手数料支出	16	16	0		
事務費支出	40	40	0		
研修研究費支出	40	40	0		
事業活動支出計(2)	250	250	0		
事業活動資金収支差額(3)=(1)-(2)	△10	△10	0		
施設整備等による収支	収入				
	施設整備等収入計(4)				
	支出				
施設整備等支出計(5)					
施設整備等資金収支差額(6)=(4)-(5)					
その他の活動による収支	収入				
	拠点区分間繰入金収入	10	10	0	事務局運営事業より
	その他の活動収入計(7)	10	10	0	
	支出				
その他の活動支出計(8)					
その他の活動資金収支差額(9)=(7)-(8)	10	10	0		
予備費支出(10)					
当期資金収支差額合計(11)=(3)+(6)+(9)-(10)	0	0	0		
前期末支払資金残高(12)					
当期末支払資金残高(11)+(12)	0	0	0		

勘定科目		本年度	前年度	比較	備考
事業活動による収支	収入				
	受託金収入	1,638	1,707	△ 69	
	市区町村受託金収入	1,638	1,707	△ 69	
	大野市受託金収入	1,638	1,707	△ 69	
	負担金収入	12	12	0	
	負担金収入	12	12	0	
	負担金収入	12	12	0	
	事業活動収入計(1)	1,650	1,719	△ 69	
	支出				
	事業費支出	1,650	1,719	△ 69	
給食費支出	14	21	△ 7		
消耗器具備品費支出	142	192	△ 50		
賃借料支出	62	47	15		
諸謝金支出	40	178	△ 138		
印刷製本費支出	180	180	0		
修繕費支出	50	50	0		
通信運搬費支出	2	7	△ 5		
業務委託費支出	1,145	1,029	116		
損害保険料支出	15	15	0		
事業活動支出計(2)	1,650	1,719	△ 69		
事業活動資金収支差額(3)=(1)-(2)	0	0	0		
施設整備等による収支	収入				
	施設整備等収入計(4)				
	支出				
施設整備等支出計(5)					
施設整備等資金収支差額(6)=(4)-(5)					
その他の活動による収支	収入				
	その他の活動収入計(7)				
	支出				
その他の活動支出計(8)					
その他の活動資金収支差額(9)=(7)-(8)					
予備費支出(10)					
当期資金収支差額合計(11)=(3)+(6)+(9)-(10)	0	0	0		
前期末支払資金残高(12)					
当期末支払資金残高(11)+(12)	0	0	0		

勘定科目		本年度	前年度	比較	備考
事業活動による収支	収入				
	受託金収入	6,697	6,697	0	
	市区町村受託金収入	6,697	6,697	0	
	大野市受託金収入	6,697	6,697	0	
	事業活動収入計(1)	6,697	6,697	0	
	支出				
	人件費支出	5,953	5,819	134	
	職員給料支出	3,776	3,699	77	職員1名分
	職員賞与支出	1,363	1,313	50	
	法定福利費支出	814	807	7	
	事業費支出	694	817	△123	
	給食費支出	27	38	△11	
	消耗器具備品費支出	72	108	△36	
	賃借料支出	330	331	△1	
	車両費支出	10	60	△50	
	車両燃料費支出	58	50	8	
	印刷製本費支出	90	100	△10	
通信運搬費支出	88	101	△13		
手数料支出	1	1	0		
損害保険料支出	18	28	△10		
事務費支出	60	71	△11		
福利厚生費支出	10	10	0		
研修研究費支出	50	61	△11		
事業活動支出計(2)	6,707	6,707	0		
事業活動資金収支差額(3)=(1)-(2)	△10	△10	0		
施設整備等による収支	収入				
	施設整備等収入計(4)				
	支出				
施設整備等支出計(5)					
施設整備等資金収支差額(6)=(4)-(5)					
その他の活動による収支	収入				
	拠点区分間繰入金収入	10	10	0	事務局運営事業より
	その他の活動収入計(7)	10	10	0	
	支出				
その他の活動支出計(8)					
その他の活動資金収支差額(9)=(7)-(8)	10	10	0		
予備費支出(10)					
当期資金収支差額合計(11)=(3)+(6)+(9)-(10)	0	0	0		
前期末支払資金残高(12)					
当期末支払資金残高(11)+(12)	0	0	0		

勘定科目		本年度	前年度	比較	備考
事業活動による収支	収入				
	受託金収入	3,653	3,101	552	
	都道府県社協受託金収入	3,653	3,101	552	
	福井県社協受託金収入	3,653	3,101	552	
	事業収入	558	558	0	
	利用料収入	504	504	0	
	賃貸料収入	54	54	0	
	事業活動収入計(1)	4,211	3,659	552	
	支出				
	人件費支出	4,649	4,803	△ 154	
	職員給料支出	2,234	2,566	△ 332	職員1名分
	職員賞与支出	1,332	1,313	19	
	非常勤職員給与支出	300	300	0	
	法定福利費支出	783	624	159	
事業費支出	163	200	△ 37		
貸借料支出	18	52	△ 34		
諸謝金支出	10	10	0		
旅費交通費支出	84	84	0		
通信運搬費支出	4	5	△ 1		
会議費支出	18	20	△ 2		
手数料支出	4	4	0		
損害保険料支出	25	25	0		
事務費支出		10	△ 10		
研修研究費支出		10	△ 10		
事業活動支出計(2)	4,812	5,013	△ 201		
事業活動資金収支差額(3)=(1)-(2)	△ 601	△ 1,354	753		
施設整備等による収支	収入				
	施設整備等収入計(4)				
	支出				
施設整備等支出計(5)					
施設整備等資金収支差額(6)=(4)-(5)					
その他の活動による収支	収入				
	拠点区分間繰入金収入	601	1,354	△ 753	事務局運営事業より
	その他の活動収入計(7)	601	1,354	△ 753	
	支出				
その他の活動支出計(8)					
その他の活動資金収支差額(9)=(7)-(8)	601	1,354	△ 753		
予備費支出(10)					
当期資金収支差額合計(11)=(3)+(6)+(9)-(10)	0	0	0		
前期末支払資金残高(12)					
当期末支払資金残高(11)+(12)	0	0	0		

勘定科目		本年度	前年度	比較	備考	
事業活動による収支	収入	經常経費補助金収入		1,500	△ 1,500	
		補助金収入		1,500	△ 1,500	
		補助金収入		1,500	△ 1,500	
		その他の収入	21		21	
		雑収入	21		21	
		雑収入	21		21	
		事業活動収入計(1)	21	1,500	△ 1,479	
	支出	人件費支出	39	1,157	△ 1,118	
		職員給料支出		996	△ 996	
		非常勤職員給与支出	39		39	
		法定福利費支出		161	△ 161	
		事業費支出	246	333	△ 87	
		消耗器具備品費支出	15	20	△ 5	
		車両燃料費支出	20	16	4	
		諸謝金支出	60	180	△ 120	
旅費交通費支出		34	56	△ 22		
印刷製本費支出		90	50	40		
通信運搬費支出		10	4	6		
会議費支出		5	6	△ 1		
手数料支出		12	1	11		
事務費支出		10	20	△ 10		
研修研究費支出	10	20	△ 10			
	事業活動支出計(2)	295	1,510	△ 1,215		
	事業活動資金収支差額(3)=(1)-(2)	△ 274	△ 10	△ 264		
施設整備等による収支	収入					
		施設整備等収入計(4)				
	支出					
施設整備等支出計(5)						
	施設整備等資金収支差額(6)=(4)-(5)					
その他の活動による収支	収入	拠点区分間繰入金収入	274	10	264	事務局運営事業より
		その他の活動収入計(7)	274	10	264	
	支出					
その他の活動支出計(8)						
	その他の活動資金収支差額(9)=(7)-(8)	274	10	264		
	子備費支出(10)					
	当期資金収支差額合計(11)=(3)+(6)+(9)-(10)	0	0	0		
	前期末支払資金残高(12)					
	当期末支払資金残高(11)+(12)	0	0	0		

勘定科目		本年度	前年度	比較	備考
事業活動による収支	収入				
	受託金収入	599	578	21	
	都道府県社協受託金収入	599	578	21	
	福井県社協受託金収入	599	578	21	
	貸付事業収入	293	412	△ 119	
	償還金収入	293	412	△ 119	
	事業活動収入計(1)	892	990	△ 98	
	支出				
	人件費支出	126	126	0	
	非常勤職員給与支出	126	126	0	
	事業費支出	476	454	22	
	消耗器具備品費支出	13	10	3	
	貸借料支出	130	111	19	
旅費交通費支出	273	273	0		
印刷製本費支出	50	50	0		
通信運搬費支出	10	10	0		
貸付事業支出	300	300	0		
貸付金支出	300	300	0		
事業活動支出計(2)	902	880	22		
事業活動資金収支差額(3)=(1)-(2)	△ 10	110	△ 120		
施設整備等による収支	収入				
	施設整備等収入計(4)				
	支出				
施設整備等支出計(5)					
施設整備等資金収支差額(6)=(4)-(5)					
その他の活動による収支	収入				
	積立資産取崩収入	300	300	0	
	福祉資金貸付事業積立資産取崩収入	300	300	0	
	拠点区分間繰入金収入	3	2	1	事務局運営事業より
	その他の活動収入計(7)	303	302	1	
	支出				
	積立資産支出	293	412	△ 119	
福祉資金貸付事業積立資産支出	293	412	△ 119		
その他の活動支出計(8)	293	412	△ 119		
その他の活動資金収支差額(9)=(7)-(8)	10	△ 110	120		
予備費支出(10)					
当期資金収支差額合計(11)=(3)+(6)+(9)-(10)	0	0	0		
前期末支払資金残高(12)					
当期末支払資金残高(11)+(12)	0	0	0		

勘定科目		本年度	前年度	比較	備考
事業活動による収支	収入				
	経常経費補助金収入	2,914	2,982	△ 68	
	共同募金配分金収入	2,914	2,982	△ 68	
	一般募金配分金収入	1,744	1,812	△ 68	
	歳末たすけあい配分金収入	1,170	1,170	0	
	受託金収入	753	753	0	
	市区町村受託金収入	753	753	0	
	大野市受託金収入	753	753	0	
	負担金収入	527	199	328	
	負担金収入	527	199	328	
	負担金収入	527	199	328	
	その他の収入	60		60	
	雑収入	60		60	
雑収入	60		60		
事業活動収入計(1)	4,254	3,934	320		
支出					
事業費支出	3,345	3,120	225		
給食費支出	223	294	△ 71		
消耗器具備品費支出	594	858	△ 264		
賃借料支出	934	352	582		
諸謝金支出	736	761	△ 25		
旅費交通費支出	129	129	0		
印刷製本費支出	696	694	2		
通信運搬費支出	6	4	2		
会議費支出	10	10	0		
手数料支出	17	17	0		
損害保険料支出	0	1	△ 1		
助成金支出	1,053	1,053	0		
助成金支出	1,053	1,053	0		
助成金支出	1,053	1,053	0		
事業活動支出計(2)	4,398	4,173	225		
事業活動資金収支差額(3)=(1)-(2)	△ 144	△ 239	95		
施設整備等による収支					
収入					
施設整備等収入計(4)					
支出					
施設整備等支出計(5)					
施設整備等資金収支差額(6)=(4)-(5)					
その他の活動による収支					
収入					
拠点区分間繰入金収入	144	239	△ 95	事務局運営事業より	
その他の活動収入計(7)	144	239	△ 95		
支出					
その他の活動支出計(8)					
その他の活動資金収支差額(9)=(7)-(8)	144	239	△ 95		
予備費支出(10)					
当期資金収支差額合計(11)=(3)+(6)+(9)-(10)	0	0	0		
前期末支払資金残高(12)					
当期末支払資金残高(11)+(12)	0	0	0		

(在宅福祉サービス事業拠点区分)

障害者計画相談事業サービス区分 資金収支予算書

(単位：千円)

勘定科目		本年度	前年度	比較	備考
事業活動による収支	収入				
	障害福祉サービス等事業収入	3,445	3,729	△ 284	
	自立支援給付費収入	2,011	1,986	25	
	計画相談支援給付費収入	2,011	1,986	25	
	障害児施設給付費収入	1,334	1,643	△ 309	
	障害児相談支援給付費収入	1,334	1,643	△ 309	
	その他の事業収入	100	100	0	
	その他の事業収入	100	100	0	
	事業活動収入計(1)	3,445	3,729	△ 284	
	支出				
事業費支出	71	128	△ 57		
消耗器具備品費支出	10	10	0		
賃借料支出	4	39	△ 35		
車両燃料費支出	12	16	△ 4		
印刷製本費支出	10	20	△ 10		
通信運搬費支出	35	35	0		
手数料支出		8	△ 8		
事業活動支出計(2)	71	128	△ 57		
事業活動資金収支差額(3)=(1)-(2)	3,374	3,601	△ 227		
施設整備等による収支	収入				
	施設整備等収入計(4)				
	支出				
	施設整備等支出計(5)				
施設整備等資金収支差額(6)=(4)-(5)					
その他の活動による収支	収入				
	その他の活動収入計(7)				
	拠点区分間繰入金支出	3,374	3,601	△ 227	事務局運営事業へ
	その他の活動支出計(8)	3,374	3,601	△ 227	
	その他の活動資金収支差額(9)=(7)-(8)	△ 3,374	△ 3,601	227	
予備費支出(10)					
当期資金収支差額合計(11)=(3)+(6)+(9)-(10)	0	0	0		
前期末支払資金残高(12)					
当期末支払資金残高(11)+(12)	0	0	0		

(在宅福祉サービス事業拠点区分)

障害者居宅介護サービス事業サービス区分 資金収支予算書

(単位：千円)

勘定科目		本年度	前年度	比較	備考
事業活動による収支	収入				
	障害福祉サービス等事業収入	8,920	8,498	422	
	自立支援給付費収入	8,360	7,709	651	
	介護給付費収入	8,360	7,709	651	
	利用者負担金収入	216	240	△ 24	
	その他の事業収入	344	549	△ 205	
	その他の事業収入	344	549	△ 205	
	事業活動収入計(1)	8,920	8,498	422	
	支出				
	人件費支出	4,479	4,741	△ 262	職員1名分
	職員給料支出	1,924	1,227	697	
	職員賞与支出	395	775	△ 380	
	非常勤職員給与支出	1,800	1,440	360	
	派遣職員費支出		960	△ 960	
法定福利費支出	360	339	21		
事業費支出	762	636	126		
保健衛生費支出	10	10	0		
消耗器具備品費支出	20	20	0		
賃借料支出		35	△ 35		
車輛費支出	340	217	123		
車輛燃料費支出	248	229	19		
印刷製本費支出	21	20	1		
損害保険料支出	123	105	18		
事務費支出	20	60	△ 40		
研修研究費支出	20	60	△ 40		
事業活動支出計(2)	5,261	5,437	△ 176		
事業活動資金収支差額(3)=(1)-(2)	3,659	3,061	598		
施設整備等による収支					
収入					
施設整備等収入計(4)					
支出					
施設整備等支出計(5)					
施設整備等資金収支差額(6)=(4)-(5)					
その他の活動による収支					
収入					
その他の活動収入計(7)					
支出					
拠点区分間繰入金支出	3,659	3,061	598	事務局運営事業へ	
その他の活動支出計(8)	3,659	3,061	598		
その他の活動資金収支差額(9)=(7)-(8)	△ 3,659	△ 3,061	△ 598		
予備費支出(10)					
当期資金収支差額合計(11)=(3)+(6)+(9)-(10)	0	0	0		
前期末支払資金残高(12)					
当期末支払資金残高(11)+(12)	0	0	0		

勘定科目		本年度	前年度	比較	備考	
収入	障害福祉サービス等事業収入	28,619	28,378	241		
	障害児施設給付費収入	25,642	25,425	217		
	障害児通所給付費収入	25,642	25,425	217		
	利用者負担金収入	2,977	2,953	24		
	その他の収入	24	24	0		
	雑収入	24	24	0		
	雑収入	24	24	0		
	事業活動収入計(1)	28,643	28,402	241		
事業活動による収支	支出	人件費支出	16,130	16,753	△ 623	
		職員給料支出	6,417	6,459	△ 42	職員 2名分
		職員賞与支出	1,886	1,853	33	
		非常勤職員給与支出	6,474	7,035	△ 561	
		法定福利費支出	1,353	1,406	△ 53	
		事業費支出	3,852	4,284	△ 432	
		給食費支出	170	170	0	
		保健衛生費支出	20	30	△ 10	
		教養娯楽費支出	53	100	△ 47	
		水道光熱費支出	500	500	0	
		消耗器具備品費支出	140	140	0	
		賃借料支出	238	347	△ 109	
		車両費支出	150	50	100	
		車両燃料費支出	67	80	△ 13	
		諸謝金支出	50	50	0	
		旅費交通費支出	10	10	0	
		印刷製本費支出	120	120	0	
		修繕費支出	100	300	△ 200	
		通信運搬費支出	148	150	△ 2	
		業務委託費支出	318	450	△ 132	
		保守料支出	90	100	△ 10	
		手数料支出	47	51	△ 4	
		損害保険料支出	115	120	△ 5	
		土地・建物賃借料支出	1,516	1,516	0	
		事務費支出	79	49	30	
		福利厚生費支出	9	9	0	
		職員被服費支出	50	20	30	
研修研究費支出	20	20	0			
	事業活動支出計(2)	20,061	21,086	△ 1,025		
	事業活動資金収支差額(3)=(1)-(2)	8,582	7,316	1,266		
施設整備等による収支	収入					
	施設整備等収入計(4)					
支出						
	施設整備等支出計(5)					
	施設整備等資金収支差額(6)=(4)-(5)					
その他の活動による収支	収入					
	その他の活動収入計(7)					
支出	積立資産支出	73	36	37		
	退職積立資産支出	73	36	37		
	拠点区分間繰入金支出	8,179	6,958	1,221	事務局運営事業へ	
	その他の活動による支出	330	322	8		
	退職手当積立基金預け金支出	330	322	8		
	その他の活動支出計(8)	8,582	7,316	1,266		
	その他の活動資金収支差額(9)=(7)-(8)	△ 8,582	△ 7,316	△ 1,266		
	予備費支出(10)					
	当期資金収支差額合計(11)=(3)+(6)+(9)-(10)	0	0	0		
	前期末支払資金残高(12)					
	当期末支払資金残高(11)+(12)	0	0	0		

勘定科目		本年度	前年度	比較	備考
収入	介護保険事業収入	23,365	23,088	277	
	居宅介護支援介護料収入	21,844	21,404	440	
収入	居宅介護支援介護料収入	21,844	21,404	440	
	その他の事業収入	1,521	1,684	△ 163	
収入	その他の事業収入	1,521	1,684	△ 163	
	事業活動収入計(1)	23,365	23,088	277	
支出	人件費支出	20,182	19,822	360	
	職員給料支出	12,505	12,246	259	職員4名分
支出	職員賞与支出	3,473	3,355	118	
	非常勤職員給与支出	1,693	1,693	0	
支出	法定福利費支出	2,511	2,528	△ 17	
	事業費支出	2,778	2,545	233	
支出	水道光熱費支出	231	213	18	
	消耗器具備品費支出	48	45	3	
支出	賃借料支出	1,390	1,487	△ 97	
	車両費支出	250	40	210	
支出	車両燃料費支出	160	122	38	
	諸謝金支出	10	10	0	
支出	印刷製本費支出	232	212	20	
	修繕費支出	20	20	0	
支出	通信運搬費支出	226	204	22	
	業務委託費支出	86	85	1	
支出	手数料支出	10	10	0	
	損害保険料支出	70	52	18	
支出	土地・建物賃借料支出	45	45	0	
	事務費支出	92	150	△ 58	
支出	研修研究費支出	92	150	△ 58	
	事業活動支出計(2)	23,052	22,517	535	
事業活動資金収支差額(3)=(1)-(2)		313	571	△ 258	
収入					
	施設整備等収入計(4)				
支出					
	施設整備等支出計(5)				
施設整備等資金収支差額(6)=(4)-(5)					
収入					
	その他の活動収入計(7)				
支出	積立資産支出	313	153	160	
	退職積立資産支出	313	153	160	
支出	拠点区分間繰入金支出		418	△ 418	
	その他の活動支出計(8)	313	571	△ 258	
その他の活動資金収支差額(9)=(7)-(8)		△ 313	△ 571	258	
予備費支出(10)					
当期資金収支差額合計(11)=(3)+(6)+(9)-(10)		0	0	0	
前期末支払資金残高(12)					
当期末支払資金残高(11)+(12)		0	0	0	

勘定科目		本年度	前年度	比較	備考	
収入	介護保険事業収入	18,064	22,201	△ 4,137		
	居宅介護料収入	15,487	18,360	△ 2,873		
	(介護報酬収入)	14,040	16,524	△ 2,484		
	介護報酬収入	14,040	16,524	△ 2,484		
	(利用者負担金収入)	1,447	1,836	△ 389		
	介護負担金収入(公費)	321	565	△ 244		
	介護負担金収入(一般)	1,126	1,271	△ 145		
	介護予防・日常生活支援総合事業収入	2,577	3,841	△ 1,264		
	事業費収入	2,320	3,506	△ 1,186		
	事業負担金収入(公費)	75	93	△ 18		
	事業負担金収入(一般)	182	242	△ 60		
	その他の収入	35	44	△ 9		
	雑収入	35	44	△ 9		
	雑収入	35	44	△ 9		
事業活動収入計(1)		18,099	22,245	△ 4,146		
事業活動による収支	支出	人件費支出	17,055	16,889	166	
		職員給料支出	8,120	7,651	469	職員3名分
		職員賞与支出	2,119	2,050	69	
		非常勤職員給与支出	5,160	4,800	360	
		派遣職員費支出		780	△ 780	
		法定福利費支出	1,656	1,608	48	
		事業費支出	2,588	2,883	△ 295	
		給食費支出	10	10	0	
		保健衛生費支出	15	15	0	
		教養娯楽費支出	30	30	0	
		水道光熱費支出	347	319	28	
		消耗器具備品費支出	90	80	10	
		賃借料支出	373	480	△ 107	
		車両費支出	420	620	△ 200	
		車両燃料費支出	400	458	△ 58	
	諸謝金支出	20	20	0		
	旅費交通費支出	30	20	10		
	印刷製本費支出	248	182	66		
	修繕費支出	20	20	0		
	通信運搬費支出	190	160	30		
	業務委託費支出	90	89	1		
	手数料支出	66	86	△ 20		
	損害保険料支出	188	243	△ 55		
	土地・建物賃借料支出	51	51	0		
	事務費支出	133	155	△ 22		
	福利厚生費支出	5	5	0		
	職員被服費支出	78	100	△ 22		
	研修研究費支出	50	50	0		
	事業活動支出計(2)		19,776	19,927	△ 151	
	事業活動資金収支差額(3)=(1)-(2)		△ 1,677	2,318	△ 3,995	
施設整備等による収支	収入					
	施設整備等収入計(4)					
	支出					
施設整備等支出計(5)						
施設整備等資金収支差額(6)=(4)-(5)						
その他の活動による収支	収入					
	拠点区分間繰入金収入	2,008		2,008	事務局運営事業より	
	その他の活動収入計(7)		2,008		2,008	
	支出					
	積立資産支出	331	161	170		
退職積立資産支出	331	161	170			
拠点区分間繰入金支出		2,157	△ 2,157			
その他の活動支出計(8)		331	2,318	△ 1,987		
その他の活動資金収支差額(9)=(7)-(8)		1,677	△ 2,318	3,995		
予備費支出(10)						
当期資金収支差額合計(11)=(3)+(6)+(9)-(10)		0	0	0		
前期末支払資金残高(12)						
当期末支払資金残高(11)+(12)		0	0	0		

勘定科目		本年度	前年度	比較	備考
収入	介護保険事業収入	26,949	29,236	△ 2,287	
	地域密着型介護料収入	24,772	26,920	△ 2,148	
	(介護報酬収入)	22,295	24,228	△ 1,933	
	介護報酬収入	22,295	24,228	△ 1,933	
	(利用者負担金収入)	2,477	2,692	△ 215	
	介護負担金収入(公費)	247	269	△ 22	
	介護負担金収入(一般)	2,230	2,423	△ 193	
	介護予防・日常生活支援総合事業収入	404	404	0	
	事業費収入	364	364	0	
	事業負担金収入(公費)	4	4	0	
	事業負担金収入(一般)	36	36	0	
	利用者等利用料収入	1,773	1,912	△ 139	
	食費収入(一般)	1,773	1,912	△ 139	
	その他の収入	6	7	△ 1	
	雑収入	6	7	△ 1	
雑収入	6	7	△ 1		
事業活動収入計(1)		26,955	29,243	△ 2,288	
支出	人件費支出	14,725	16,348	△ 1,623	職員3名分
	職員給料支出	8,101	9,996	△ 1,895	
	職員賞与支出	2,058	2,323	△ 265	
	非常勤職員給与支出	2,705	2,028	679	
	法定福利費支出	1,861	2,003	△ 142	
	事業費支出	9,343	9,336	7	
	給食費支出	707	765	△ 58	
	保健衛生費支出	100	100	0	
	教養娯楽費支出	76	67	9	
	水道光熱費支出	1,850	1,700	150	
	燃料費支出	2,000	2,200	△ 200	
	消耗器具備品費支出	150	150	0	
	賃借料支出	1,042	1,120	△ 78	
	車両費支出	400	500	△ 100	
	車両燃料費支出	500	300	200	
	旅費交通費支出	12	12	0	
	印刷製本費支出	125	125	0	
	修繕費支出	300	400	△ 100	
	通信運搬費支出	584	529	55	
	会費支出	3	3	0	
	業務委託費支出	260	441	△ 181	
	保守料支出	560	523	37	
	手数料支出	140	160	△ 20	
	損害保険料支出	293	241	52	
	土地・建物賃借料支出	241	0	241	
	事務費支出	10	10	0	
	福利厚生費支出	2	0	2	
研修研究費支出	8	10	△ 2		
事業活動支出計(2)		24,078	25,694	△ 1,616	
事業活動資金収支差額(3)=(1)-(2)		2,877	3,549	△ 672	
施設整備等による収入					
	施設整備等収入計(4)				
	ファイナンス・リース債務の返済支出	786	786	0	
施設整備等による支出					
	施設整備等支出計(5)		786	786	0
施設整備等資金収支差額(6)=(4)-(5)		△ 786	△ 786	0	
その他の活動による収入					
	その他の活動収入計(7)				
	積立資産支出	248	129	119	
	退職積立資産支出	248	129	119	
	拠点区分間繰入金支出	1,843	2,634	△ 791	事務局運営事業へ
その他の活動支出計(8)		2,091	2,763	△ 672	
その他の活動資金収支差額(9)=(7)-(8)		△ 2,091	△ 2,763	672	
予備費支出(10)					
当期資金収支差額合計(11)=(3)+(6)+(9)-(10)		0	0	0	
前期末支払資金残高(12)					
当期末支払資金残高(11)+(12)		0	0	0	

勘定科目		本年度	前年度	比較	備考
収入	介護保険事業収入	53,695	59,044	△ 5,349	
	居室介護料収入	47,112	53,474	△ 6,362	
	(介護報酬収入)	42,401	48,127	△ 5,726	
	介護報酬収入	42,401	48,127	△ 5,726	
	(利用者負担金収入)	4,711	5,347	△ 636	
	介護負担金収入(公費)	471	534	△ 63	
	介護負担金収入(一般)	4,240	4,813	△ 573	
	介護予防・日常生活支援総合事業収入	2,956	1,690	1,266	
	事業費収入	2,661	1,521	1,140	
	事業負担金収入(公費)	29	16	13	
	事業負担金収入(一般)	266	153	113	
	利用者等利用料収入	3,627	3,880	△ 253	
	食費収入(一般)	3,627	3,880	△ 253	
	障害福祉サービス等事業収入	2,703	2,703	0	
	自立支援給付費収入	2,336	2,336	0	
	介護給付費収入	2,336	2,336	0	
	利用者負担金収入	367	367	0	
	その他の収入	60	59	1	
	受入研修費収入	10	10	0	
	雑収入	50	49	1	
雑収入	50	49	1		
	事業活動収入計(1)	56,458	61,806	△ 5,348	
事業活動による収支	人件費支出	30,396	36,512	△ 6,116	
	職員給料支出	18,370	21,421	△ 3,051	職員7名分
	職員賞与支出	4,253	6,548	△ 2,295	
	非常勤職員給与支出	4,200	4,000	200	
	法定福利費支出	3,573	4,543	△ 970	
	事業費支出	13,646	13,573	73	
	給食費支出	3,000	3,000	0	
	保健衛生費支出	111	110	1	
	教養娯楽費支出	151	171	△ 20	
	水道光熱費支出	1,926	1,783	143	
	燃料費支出	1,200	1,000	200	
	消耗器具備品費支出	220	200	20	
	賃借料支出	616	764	△ 148	
	車輛費支出	800	868	△ 68	
	車輛燃料費支出	800	600	200	
	諸謝金支出	30		30	
	印刷製本費支出	190	180	10	
	修繕費支出	300	440	△ 140	
	通信運搬費支出	129	122	7	
	業務委託費支出	3,000	3,000	0	
	保守料支出	75	76	△ 1	
	手数料支出	91	142	△ 51	
	損害保険料支出	470	580	△ 110	
	土地・建物賃借料支出	537	537	0	
	事務費支出	134	54	80	
	福利厚生費支出	5		5	
	職員被服費支出	100	24	76	
	研修研究費支出	29	30	△ 1	
	支払利息支出	76	89	△ 13	
	事業活動支出計(2)	44,252	50,228	△ 5,976	
	事業活動資金収支差額(3)=(1)-(2)	12,206	11,578	628	
施設整備等による収支	収入				
	施設整備等収入計(4)				
	設備資金借入金元金償還支出	2,496	2,496	0	
支出					
施設整備等支出計(5)	2,496	2,496	0		
	施設整備等資金収支差額(6)=(4)-(5)	△ 2,496	△ 2,496	0	
その他の活動による収支	収入				
	その他の活動収入計(7)				
	積立資産支出	488	236	252	
	退職積立資産支出	488	236	252	
	拠点区分間繰入金支出	9,222	8,490	732	事務局運営事業へ
	その他の活動による支出		356	△ 356	
	退職手当積立基金預け金支出		356	△ 356	
支出					
その他の活動支出計(8)	9,710	9,082	628		
	その他の活動資金収支差額(9)=(7)-(8)	△ 9,710	△ 9,082	△ 628	
予備費支出(10)					
当期資金収支差額合計(11)=(3)+(6)+(9)-(10)	0	0	0		
前期末支払資金残高(12)					
当期末支払資金残高(11)+(12)	0	0	0		